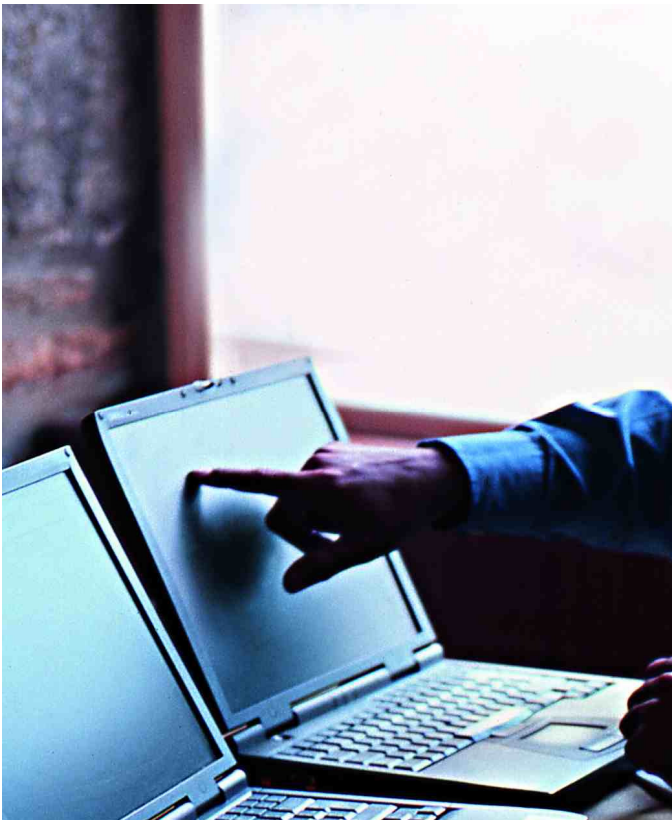


# Schulungen

## Radiologisches Informationssystem eRIS

Ein Radiologisches Informationssystem kann nur dann eine Optimierung Ihres täglichen Workflows erzielen, wenn Sie die Möglichkeiten des Systems kennen. Genau an dieser Stelle setzt unser Schulungskonzept an. In unseren Tutorenschulungen wird Ihnen ein exemplarischer Workflow aufgezeigt, der Ihnen die Möglichkeiten des System verdeutlicht. Im nächsten Schritt bilden wir mit Ihnen gemeinsam Ihre Anforderungen, Arbeitsprozesse und Wünsche im System ab. Am Ende des Seminars kennen Sie nicht nur die Funktionen des Systems, sondern erhalten ein auf Ihre Anforderungen angepasstes System. Unsere Schulungen sind ein Dialog zwischen Ihnen als Anwender, Ihren Praxisabläufen und unseren Möglichkeiten.



### Highlights

- Spezielle Schulungen für
  - Administratoren, Tutoren
  - Fachkräfte (z.B. leitende MTAs, Abrechnungsfachkräfte)
  - Ärzte
- Schulungen Vor-Ort oder bei uns in Roth bei Nürnberg
- Stand By Betreuung bei Systemeinführung
- Nah an Ihrer Basis!  
Sofern Sie schon Nutzer von eRIS sind, werden Schulungen an einer Sicherungskopie Ihrer Datenbank durchgeführt. So können Sie Ihre Ideen, Ergebnisse und Wissen unproblematisch und ohne Risiko testen!
- Konzepte für das Training Ihrer Mitarbeiter „Train-the-Trainer“

### Inhalte:

- exemplarischer Workflow
- Benutzerverwaltung
- Auftragsverwaltung
- Stammdaten:
  - Patienten
  - Ärzte
  - Kostenträger
  - Gebührenordnungen
- Konfiguration:
  - Aufträge
  - Tabellen/Ketten
  - Textbausteine
- Anmeldung:
  - Terminmanagement
  - Aufnahme
  - HL7 Schnittstelle
  - Etikettendruck
- Abteilung:
  - Abrechnung
  - Modalitätenkommunikation
- Arzt:
  - Workflow und Befundung
  - Diktat
- Abrechnung:
  - KV Abrechnung
  - Privat/BG Abrechnung
  - Sammelrechnungen
  - Mahnwesen
  - Statistik
- Schreibbüro:
  - Briefvorlagen
  - Textbausteine
  - Fax
- Administratoren:
  - Pflege, Backup
  - Update